

Προοπτικές της Ελληνικής Οικονομίας Προβλήματα Προοπτικές

1

ΔΙΟΝΥΣΙΟΣ Π. ΧΙΟΝΗΣ
ΚΑΘΗΓΗΤΗΣ ΟΙΚΟΝΟΜΙΚΩΝ Δ.Π.Θ.

Υφιστάμενη κατάσταση, Οικονομικό Περιβάλλον

2

- Ασθενής Ρυθμοί ανάπτυξης
- Αποπληθωρισμός
- Υψηλά Πραγματικά επιτόκια
- Τοκοχρεωλύσια

Πρόβλεψη για το 2015

3

<1 %

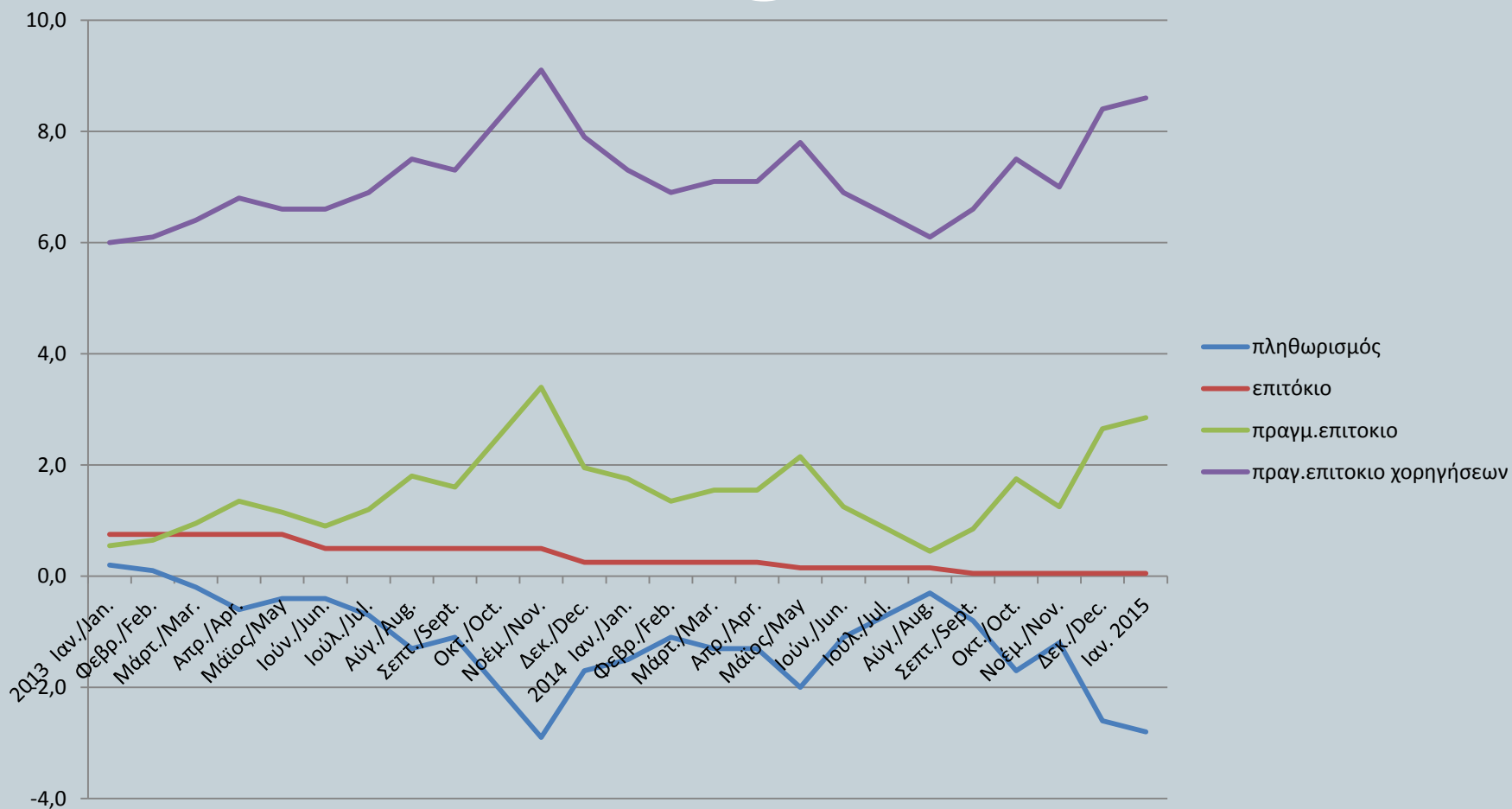
ακύρωση
τουριστικών
κρατήσεων

προβλήματα
ρευστότητας

μείωση
επενδύσεων

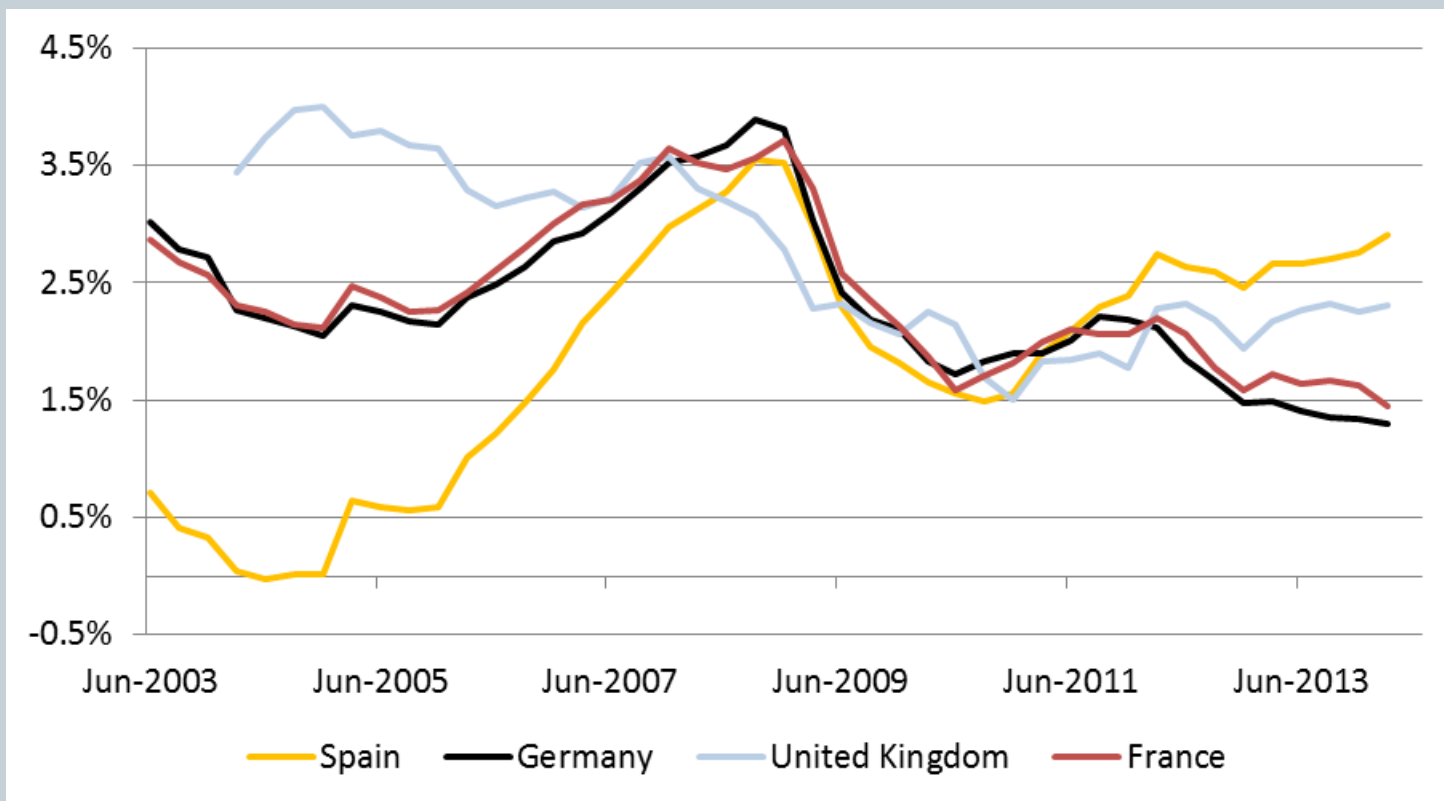
Πραγματικό επιτόκιο και αποπληθωρισμός

4

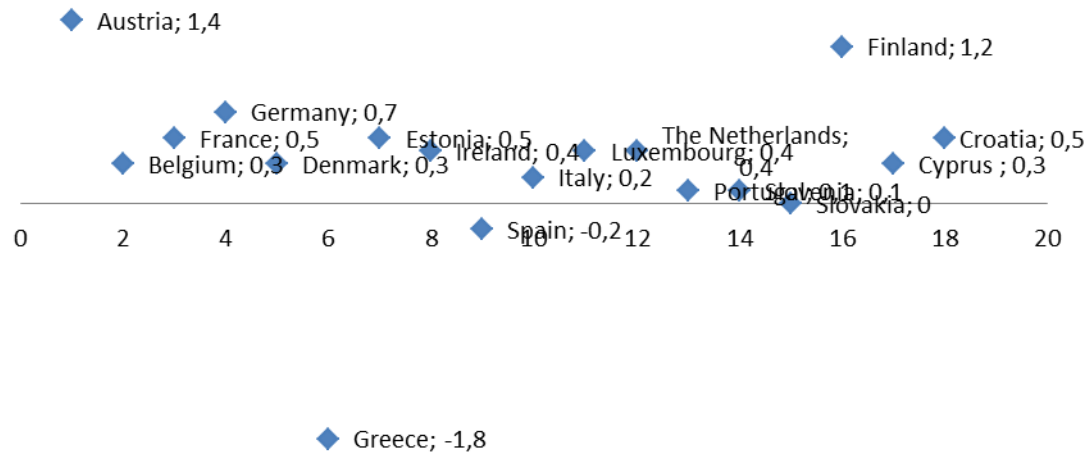


Real Interest Rates (1-5 year int. rates on firm loans minus current CPI)

5

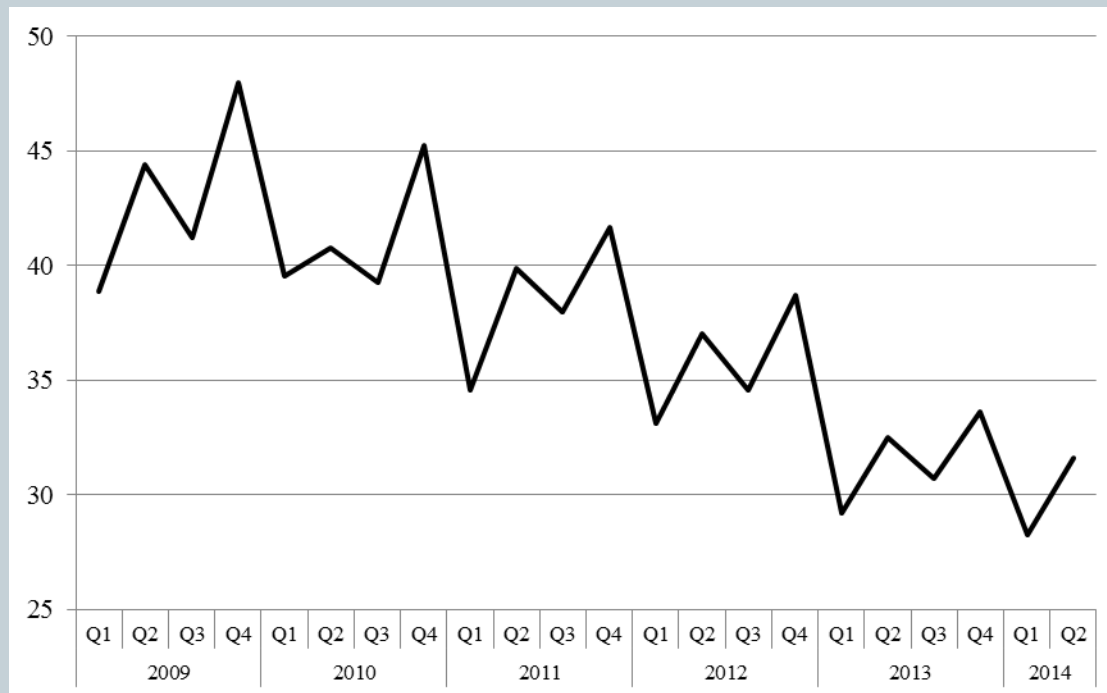


Harmonised Index of Consumer Price, Oct 2014



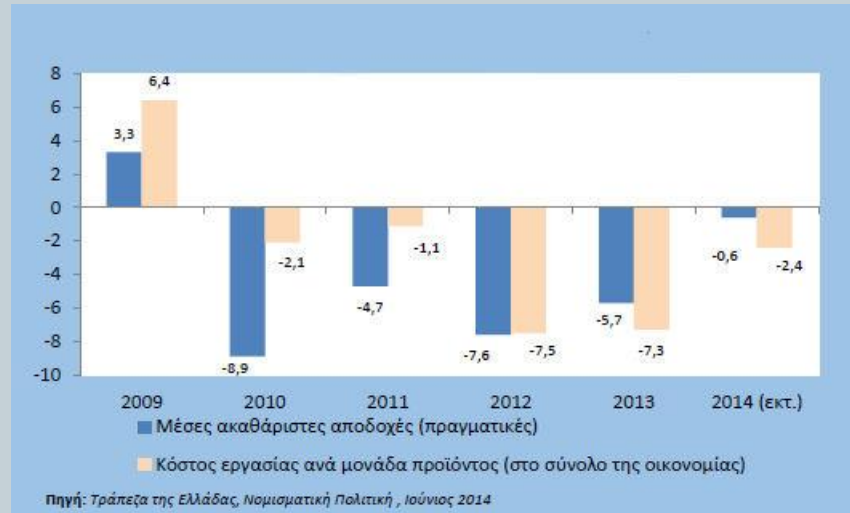
Συνολικά διαθέσιμο εισόδημα των νοικοκυριών ανά τρίμηνο (σε δις ευρώ)

7



Κόστος εργασίας

8



Εξαγωγές αγαθών και υπηρεσιών Ισπανίας, Ελλάδας, Ιρλανδίας, Πορτογαλίας (δισ. ευρώ)

9

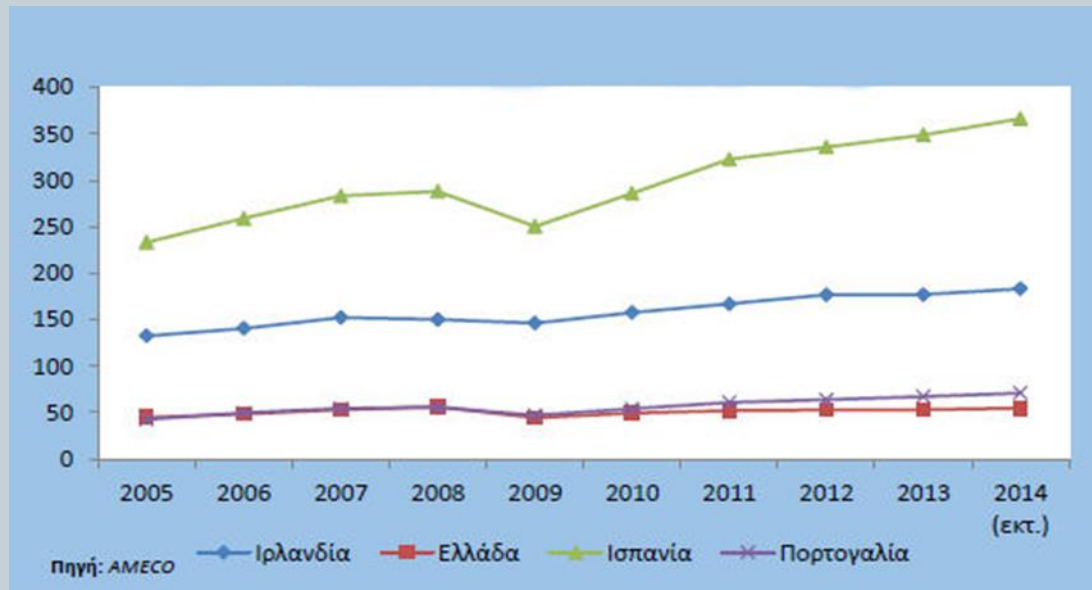
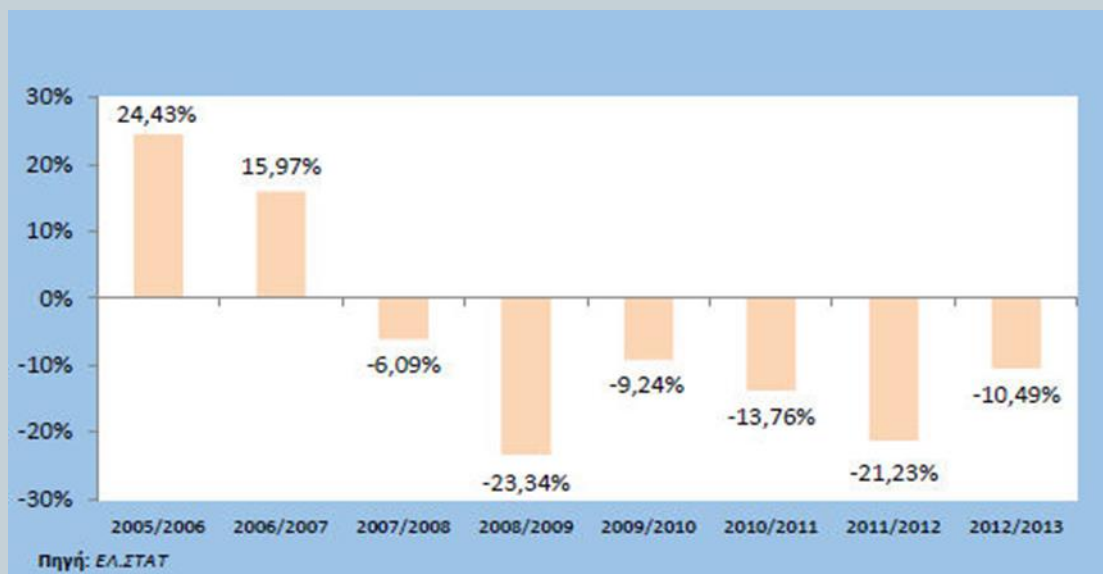


Table. Debt sustainability assessment
Baseline scenario (Nov. 2012)

	2011	2012	2013	2014	2015	2016	2017	2018	2019	2020	2030
Financing needs											
General government cash deficit		12.2	7.2	1.9	1.7	2.4	2.1	2.1	1.6	1.3	4.5
Primary Deficit ("-" is surplus)		2.0	-3.7	-9.4	-9.7	-10.1	-10.6	-10.5	-11.0	-11.3	-13.4
Interest payments		10.2	10.8	11.2	11.5	12.5	12.6	12.6	12.6	12.6	17.9
Overall fiscal balance (% of GDP)	-9.3	-7.3	-4.7	-2.2	-0.8	-1.0	-0.9	-0.9	-0.6	-0.5	-1.2
Primary deficit (% of GDP)	-2.9	-1.0	1.8	4.5	4.5	4.5	4.5	4.3	4.3	4.3	3.5
GDP growth real (%)	-6.8	-4.7	0.0	2.5	3.1	3.0	2.8	2.6	2.5	2.3	1.5
GDP deflator	1.6	0.7	-0.4	0.0	0.9	1.1	1.4	1.7	1.8	1.9	1.9
GDP growth nominal (%)	-5.3	-5.4	-0.4	2.5	4.0	4.1	4.2	4.3	4.4	4.2	3.3
GDP nominal (bn EUR)	215	204	203	208	216	225	235	245	256	266	383
General Government debt (bn EUR)	356	327	333	335	331	327	322	319	315	310	337
Grass debt (% of DGP)	165.3	160.3	164.3	161.0	152.9	145.0	137.3	130.2	123.2	116.5	88.0

Ακαθάριστος Σχηματισμός Κεφαλαίου

11



Τοκοχρεωλύσια- το αδύνατο σενάριο

12

	ΧΡΕΩΛ.	ΤΟΚΟΙ	ΣΥΝΟΛΑ	% ΑΕΠ(=182 δις)
2015	16	5,8	21,9	12
2016	7	6	13	7,2
2017	7,5	6	13	7
2018	4,7	6,6	11,2	6,1
2019	9,9	6,6	16,6	9,1
2020	7	6,3	13,4	7,4
	52,1	37,3	89,1	

Καταστατικές συμφωνίες

13

- 15/04/10 η Ελλάδα ζητά από ΕΕ ΔΝΤ ΕΚΤ έναπολυετές πρόγραμμα που θα μπορούσε να υποστηριχθεί χρηματοδοτικά
- 25/03/2010 το Γερμ. Κοινοβούλιο ψηφίζει ως εννιαία τα δύο σύμφωνα
- 2/5/10 ανακοινώνεται η αδιαίρετη Συμφωνία
- Επιστολές Dragi-Dijelb, Lagarde-Dijelb

Εφεξής??... Αναθεώρηση

14

- Αναθεώρηση των μέσων πολιτικής που χρησιμοποιούμε για την αντιμετώπιση της κρίσης.
- Αναθεώρηση του δόγματος της βιωσιμότητας του χρέους
- Αναθεώρηση των σχέσεων με τους ευρ. Εταίρους-δανειστές

Πορεία διαπραγματεύσεων

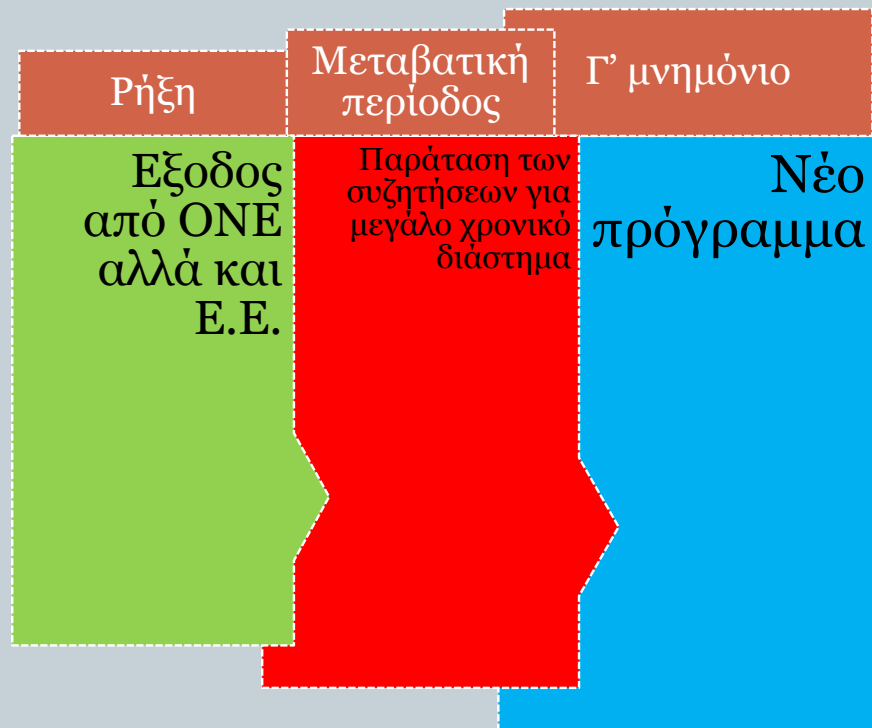
15

Νέο μνημόνιο-
πρόγραμμα

χρέος

Οι επιλογές

16



Σενάριο ρήξης

17

Τα

- +....συναλλαγματική ισοτιμία, περισσότερα εργαλεία πολιτικής, ενίσχυση της εγχώριας παραγωγής
- -....πρόβλημα τον ευρωπαϊκό πορσανατολισμό της χώρας, γεωπολιτικά προβλήματα, χρέος
- -κόστος για Ε.Ε.

Μεταβατική περίοδος

18

- Αβεβαιότητα,
- Αύξηση του αντιευρωπαϊκού κοινού αισθήματος
- Κίνδυνος γενικώτερης αποσταθεροποίησης λόγω κόπωσης
- Τελικά οικιοθελή αποχώρηση

Νέο πρόγραμμα

19

- Νέο αλλά και ρεαλιστικό πρόγραμμα
- Παράταση της δημοσιονομικής πειθαρχίας
- Ανάγκη δημιουργίας εθνικού αναπτυξιακού σχεδίου συμβατού με Ε.Ε.
- Σταδιακή βελτίωση , ίσως πολύ σταδιακή

Εργαλεία ανάπτυξης

20

- Ποσοτική χαλάρωση (ολοι –ημών δανείζονται με 1%)
- Πρόγραμμα Γιούνκερ
- Ειδικό αναπτυξιακό (επανασχεδιασμός ΕΣΠΑ, Γιούνκερ, αναπτυξιακός, αναπτ.τράπεζα)

Παραγωγικό κενό

21

Παραγωγικό κενό

	2009	2010	2011	2012	2013	2014	2015	2016	2017	2018	2019
Primary balance %GDP	-12,1	-6,0	-0,7	2,9	6,7	7,6*	?	?	?	?	?
Output gap %GDP	4.3	0.2	-7.1	-11,6	-14,2	-12,7	-12,7	-12,7	-12,7	-12,7	-12,7
GDP %	-4,4	-5,3	-8,9	-6,6	-4,0	0,6/-1,9	0,8*	3,7	3,2	3,2	3,2
GDP cur. price					185	186/178,9	187	194	200,2	206,6	213,2
Output gap in eur					26,7	23,7	23,7	24,6	25,4	26,2	27

Επενδύσεις στα γρανάζια

22

ΣτΕ

- Κάβο Σίδερο του νομού Λασιθίου
- ανάπτυξη τουριστικού χωριού στην Αργολίδα.
- Αφάντου στη Ρόδο
- NCH Capital στην Κασσιόπη Κέρκυρας
- Αστέρας Βουλιαγμένης,
- Academy Gardens στην περιοχή της Ακαδημίας Πλάτωνος
- μονάδα Ιτανος Γαία Κρήτη
- Kilada Hills Αργολίδα
- Σκουριές

Σωστή η έμφαση στην δημοσιονομική σταθεροποίηση για την περίοδο της κρίσης

Μεταρυθμίσεις αλλά για την αύξηση της ζήτησης

επενδύσεις

Ρεαλιστικά προγράμματα

